

Compacte en veelzijdige alles-in-1 oplossing
Uitstekende markeerkwaliteit en groot bereik
Snelstart en eenvoudige bediening

Videojet® 3020

Lasermarkeersysteem





10-Watt lasermarkeersysteem voor verpakkingen van consumentengoederen en industriële toepassingen

De compacte en eenvoudig instelbare Videojet 3020 is een van de meest veelzijdige entry-level 10-Watt CO₂ lasers op de markt. Dankzij schrijflasertechnologie en grote markeervelden levert de Videojet 3020 hoog-kwalitatieve markeringen op papier, karton, plastic en andere materialen.

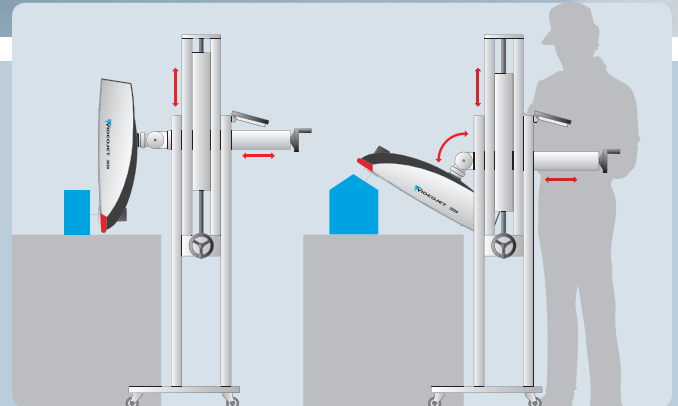
Compact ontwerp en veelzijdige alles-in-1 oplossing

- Single-box ontwerp voor snelle installatie en lijnwijzigingen
- Met een gewicht van 7 kg één van de lichtste systemen verkrijgbaar in zijn soort
- Te configureren in en op diverse hoeken en hoogten met het verstelbare, verrijdbare statief
- Past gemakkelijk bij de meeste productielijnen

Uitstekende markeerkwaliteit en groot bereik

- Schrijftechnologie levert duidelijke markeringen van hoge kwaliteit op zowel stationaire als bewegende producten
- Afhankelijk van de gebruikte lens, zijn veldafmetingen tot 126 x 87mm (5" x 3.4") beschikbaar voor het markeren van een breed scala aan codes en applicaties

Videojet® 3020
Lasermarkeersysteem



Het veelzijdige statief maakt veel verschillende installaties mogelijk (boven, onder, links, rechts, ondersteboven, etc.). Door het minimale gewicht is de laser eenvoudig door één operator te verplaatsen.

Snelstart en eenvoudige bediening

- Circa 30 minuten voor mechanische setup en 20 minuten voor lijnwijzigingen om te kunnen snelstarten
- Slimme systeemkenmerken, waaronder focus-finder voor eenvoudige bijstelling van werkafstanden en automatische signaaldetectie van de encoder en productdetector
- Intuïtieve gebruikersinterface op een touchscreen tablet voor maximaal gebruikersgemak
- Dankzij de eenvoudige menustructuur van de setup-wizard en het voorbeeldvenster is het creëren van printtaken en het instellen van de parameters slechts een kwestie van minuten.



Het touchscreen maakt het aanmaken en bewerken van berichten mogelijk

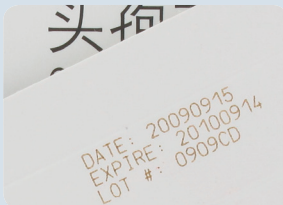
Karton



Laser-gevoelig golfkarton:
kleurverandering



Golfkarton:
carbonisatie

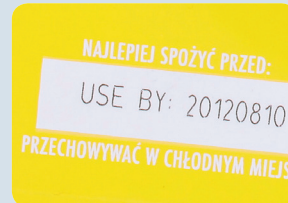


Kartonnen dozen:
carbonisatie, kleurverandering



Kartonnen dozen:
graveren, kleurverwijdering

Plastic



Kleverig Label folie :
kleurverandering



Farmaceutische sticker:
kleurverwijdering



PVC:
kleurverandering en graveren

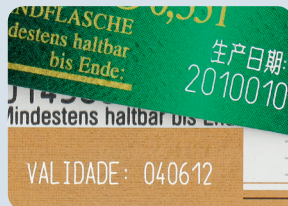


Plastic fles:
kleurverwijdering

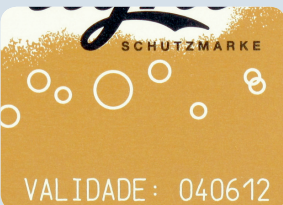
Papier



Kartonnen beker:
carbonisatie, kleurverandering



Metaalfolie dranklabels:
kleurverwijdering



Drank labels:
kleurverwijdering



Metaalfolie dranklabels:
kleurverwijdering

Hout en Metaal



Potlood:
kleurverwijdering



Potlood:
carbonisatie



IJscostokjes:
carbonisatie



Geanodiseerd aluminium:
kleurverwijdering

Opmerking: Elke applicatie moet uitgebreid getest worden om de beste oplossing/configuratie te bepalen.

Markeervelden (zie afbeelding voor afmetingen markeervelden)

	Drie focuslenzen		
	80	128	179
Werkafstand in mm	80	128	179
Focusafstand in mm	100	150	200

Markeerformaten

Standaard fonts: Vereenvoudigd Chinees, West-/Oost-Europees

Optionele fonts: Bengalees, Vietnamees, Thais, Japans, Arabisch, Hebreeuws

Machine-leesbare codes: ID matrix, barcodes

Logo's/symbolen (pixel-gebaseerd, vector-gebaseerd)

Grafische elementen (ellips, rechthoek, polylijn)

Variabelen (serienummers, tekst, datum, tijd, ploegcode)

Markeersnelheid (afhankelijk van de applicatie)

Tot 500 karakters/sec.

Lijnsnelheid (afhankelijk van de applicatie)

Tot 1 m/s

LASERMARKEERSYSTEEM COMPONENTEN

Standaard configuratie

Lasermarkeersysteem: (inclusief laser, digitale high-speed galvanometer scanners, een lens met lensbescherming, controller, I/O-paneel, ingebouwd toetsenbord, voeding, connectoren, lampen, schakelaars, focus-finder voor aanpassing van de werkafstand); laserstraal oriëntatie: 90-graden straalluitgang; productdetector; touchscreen tablet

Opties & accessoires

Verrijdbaar statief; afscherming, afzuigunit, encoder, glasvezel-fotocel; touch beugels, montagebeugels

Laserbuis

Verzegelde CO₂ laser, vermogen klasse 10-Watt

Centrale emissie golflengte: 10,6 µm

Integratie

Stand-alone oplossing wanneer gebruik wordt gemaakt van het optionele statief

Gebruik zonder statief: directe integratie in productielijnen via montagebeugels

GEBRUIKERSINTERFACES

Touchscreen Tablet

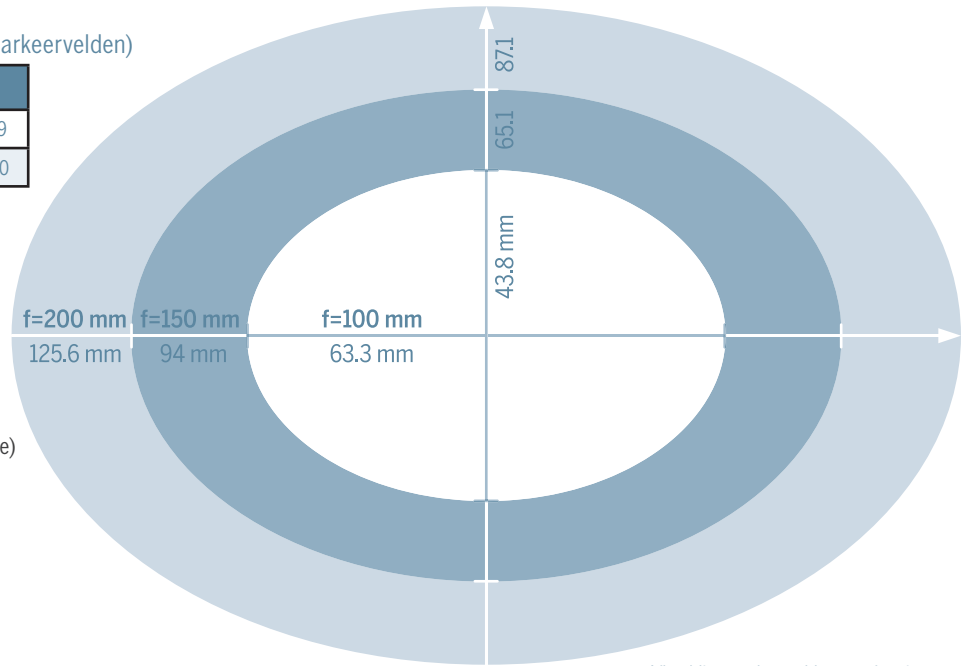
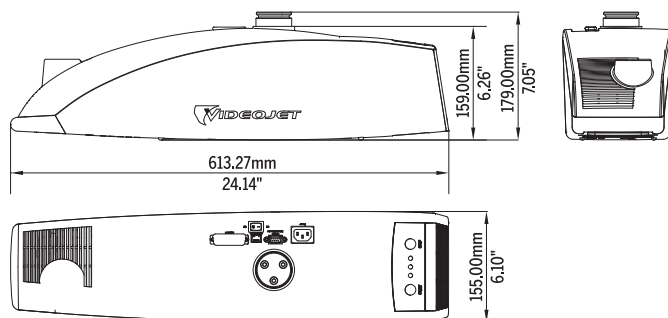
PC-gebaseerd; communiceert met markeerunit via ethernet USB interface op touchscreen voor data-uitwisseling; IP20

Configureerbaar in het Engels (VS, UK), Chinees (vereenvoudigd, traditioneel), Koreaans, Thais, Vietnamees, Spaans, Portugees, Braziliaans, Arabisch, Deens, Nederlands, Duits, Frans, Italiaans, Pools, Russisch, Turks

Ingebouwd toetsenbord

Start- en stop-toetsen; LED-indicatoren voor status, laser-emissie, foutmeldingen

Afmetingen markeerunit



Afbeelding markeerveld: ware afmeting

SOFTWARE

Touch Control Software

Touchscreen gebruikersinterface gebruikt Windows® voor het instellen van printopdrachten, print parameter instellingen en systeemconfiguratie

Aanmaken en bewerken van berichten; waaronder verticale/horizontale instelling, rotatie en schalen van markeer- en intensiteitsvariëaties WYSIWYG

Verschillende beveiligingsniveau's met wachtwoorden

Communicatie

Inputs voor encoder en productdetector

Digitale I/O's voor start, stop, interlock, shutterlock, klaar, fout, shutter closed

VOEDING

Elektrische aansluitingen

100 tot 120 V/200 tot 240 V (autorange); 350 VA, 1 PH, 50/60 Hz

Milieubescherming

Beschermd tegen stof; intern luchtgekoeld

Omgevingstemperatuur: 5° tot 40°C; tot 45° C (113°F) met kortere duty cycle

Luchtvochtigheid 10 - 90%, niet-condenserend

Afdichting en veiligheidsnormen

IP20; LASER KLASSE 4 product (ACC. DIN EN 60825-1)

Gewicht

Markeerunit: 7 kg

Certificeringen

CSA, ROHS, CE



0345-636500

www.videojet.nl / info.nl@videojet.com

Videojet Technologies BV / Techniekweg 26

4143 HV Leerdam / NL

Tel. 0345-636500 Fax 0345-633213